

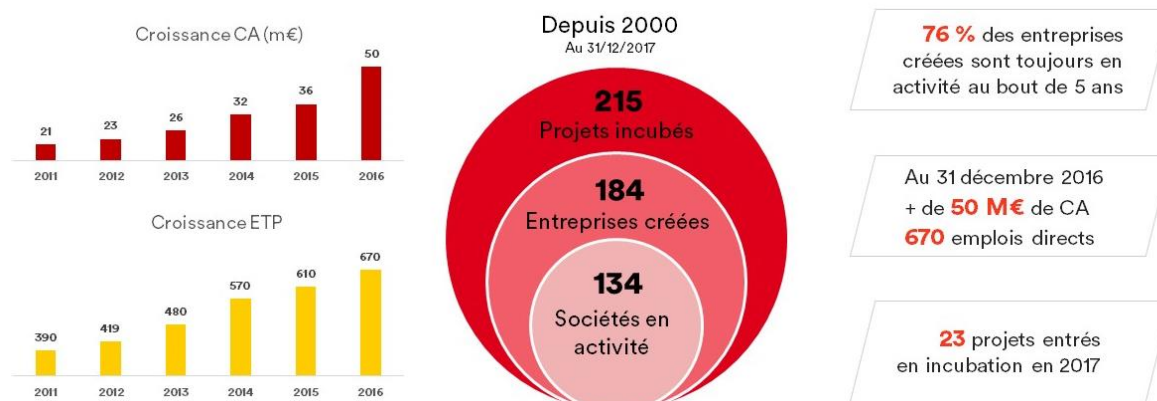
Communiqué de presse
Strasbourg, le 8 novembre 2018

SEMIA : un nouveau Président pour l'incubateur de startups

L'assemblée générale de SEMIA a acté aujourd'hui la fin du processus de mutation de l'association engagé en 2016 en nommant son nouveau Président, Pascal Neuville. Ancien incubé, chef d'entreprise, ancien président d'Alsace BioValley, il prend la suite de Lilla Merabet à la présidence de l'incubateur de startups. La nomination de Pascal Neuville confirme le virage pris par l'incubateur : l'accompagnement des projets par des entrepreneurs, la coopération accrue avec les acteurs de l'économie du territoire, le renforcement des liens avec la recherche publique.

De l'incubateur universitaire au porte-drapeau du réseau d'incubateurs d'excellence du Grand-Est

En 1999 est créé à Strasbourg l'incubateur mutualisé des universités, des établissements scientifiques et des acteurs économiques. Soutenu par l'ensemble des pouvoirs publics du territoire, sa mission est dévolue à la valorisation de la recherche publique. L'association SEMIA est constituée en 2004 pour s'ouvrir à tous les porteurs de projets innovants, qu'ils soient issus du public ou du privé et quel que soit leur domaine d'activité. SEMIA devient « Générateur de startups » en 2016 et commence sa transformation vers une structure plus tournée vers le monde économique avec une offre de service plus large, tout en confirmant sa volonté d'accompagner les projets issus de la recherche publique.



Pour matérialiser la professionnalisation de son accompagnement et en garantir la qualité, l'incubateur formalise son modèle #IncubationBySEMIA en 2018.

SEMIA propose à l'ensemble des projets innovants d'intégrer une startup Academy : elle s'articule autour d'une première phase, la Starter Class, organisée 3 fois par an permettant de valider la viabilité des projets. Ceux-ci se présentent ensuite devant un comité d'engagement décidant de l'entrée en incubation individuelle.

Les plus de 200 Alumni de SEMIA, sont organisés au sein de SEMIA Le Club, ses membres parrainant chaque nouvel incubé.

SEMIA est aujourd'hui en passe d'être labellisé incubateur d'excellence au titre de son réseau. Depuis 2017, SEMIA opère les incubateurs Rimbaud Tech à Charleville-Mézières, The Pool à Metz, Innovact à Reims et bientôt KMO à Mulhouse. Ces structures réparties sur le Grand Est constituent le maillage d'acteurs incontournables pour la détection et l'accompagnement des startups qui dynamiseront dès demain l'économie de leurs territoires.

Lilla Merabet : innovation, action et vision d'avenir

Au cours de sa présidence, Lilla Merabet a activement contribué à la montée en puissance et à l'ouverture de SEMIA sur l'écosystème économique.

Celle qui est également Vice-Présidente de la Région Grand-Est en charge de l'innovation a fait pivoter au fil des années l'incubateur vers un accompagnement des startups plus structuré et pragmatique. Le premier acte s'est joué en 2014 avec l'installation de SEMIA à l'Académie, bâtiment devenu emblématique pour la communauté, auquel s'ajoutera bientôt un deuxième lieu consacré à l'innovation à la Manufacture des Tabacs. La nomination de Stéphane Chauffriat au poste de Directeur en mars 2018 a accéléré le tempo de cette transformation : multi-entrepreneur, startuper, expert des levées de fonds réussies, il est le nouveau visage de SEMIA. Présidente d'alors et Directeur étoffent l'équipe de l'incubateur, à la recherche de profils d'entrepreneurs aguerris et d'experts dans leurs métiers. L'incubateur reste fidèle à ses partenaires historiques, les liens avec la recherche publique et les universités sont renforcés. A l'issue de des quatre années comme Présidente de SEMIA, Lilla Merabet a préservé les missions de service public de l'incubateur tout en l'ouvrant sur le monde économique.

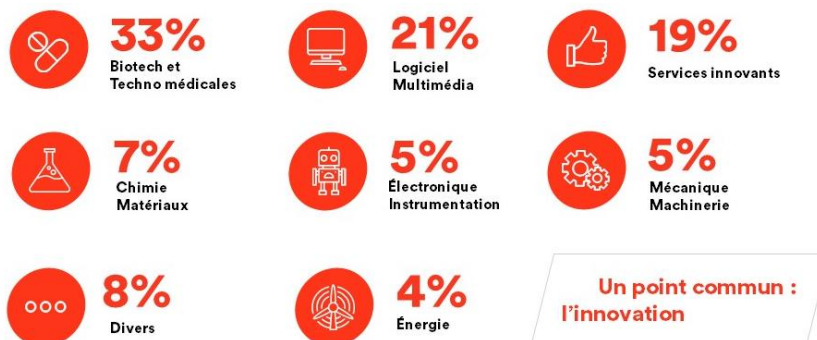
Un alumni à la tête de SEMIA, success-story inspirante et priorité au terrain

Pascal Neuville incarne presque à lui seul l'esprit SEMIA : son lien avec la recherche publique, son investissement dans l'écosystème, sa réussite entrepreneuriale, ses connections avec le Club SEMIA, communauté des Alumni de l'incubateur.

Le nouveau Président est également une figure reconnue de la DeepTech du Grand Est. Il a été le porteur du projet Domain Therapeutics incubé chez SEMIA de 2006 à 2008, une startup devenue en 10 ans un fleuron de la Pharma-Biotech dont il est toujours le CEO. Président de BioValley France de 2007 à 2010, et membre du comité de pilotage Idex de l'Université de Strasbourg, Pascal Neuville est également membre du comité d'investissement de la SATT Conectus.

Un générateur de startups : pour qui ? par qui ?

SEMIA fêtera en 2019 ses 20 ans, et ses plus de 250 startups accompagnées.



Son conseil d'administration et son nouveau Président souhaitent aller encore plus loin dans la diversification des startups incubées. L'innovation est présente dans les labos et dans la rue : SEMIA est à la recherche de projets vecteurs d'innovation sociale et sociétale, de projets artistiques et solidaires.

La passation officielle aura lieu le 10 Décembre à l'occasion de la fête de Noël de la communauté SEMIA. Elle sera précédée d'une conférence de presse.



De gauche à droite : Jean-Luc Bischoff (UHA), Pascaline Toutois remplace Patrice Soullie (CNRS), Alban Stamm (Bpifrance), Caroline Dreyer (Conectus), François Dufour remplace Marc Renner (INSA), Marie-Ange Luc (INSERM), Michel de Mathelin (UNISTRA), Pascal Neuville (Alumni SEMIA), Lilla Merabet (Région Grand Est), Serge Kauffmann (invité : DRRT - Commissaire du Gouvernement), Claire Berger (DIRECCTE), Sébastien Pierre remplace Christine Meyer-Forler (Caisse d'Épargne Grand Est Europe), Ivan Steyert (Socomec). Absent de la photo : Sylvain Dorschner (Grand E-nov).